

# NİHÂVEND ŞARKI

ZAMAN NEDEN KISALIR SENİNLE BERÂBERKEN

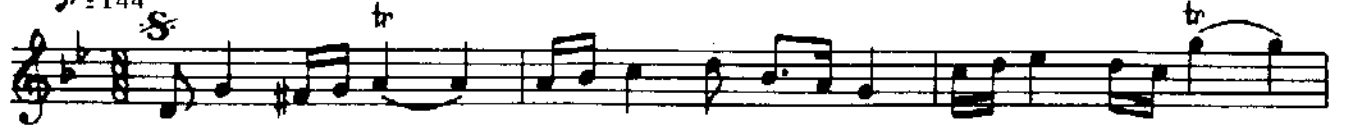
USÛLÜ:DÜYEK

SÜRE :05'25"

SÖZ ve MÜZİK:

ORHAN KIZILSAVAŞ

♩ = 144



( saz - - - - )



) 2.DÖNÜŞ BAŞA



ZA MAN NE DEN KI SA LIR

SE NİN LE BE RÂ



BER KEN ( saz - - - - ) BİR TAN RI YA BİR SA NA

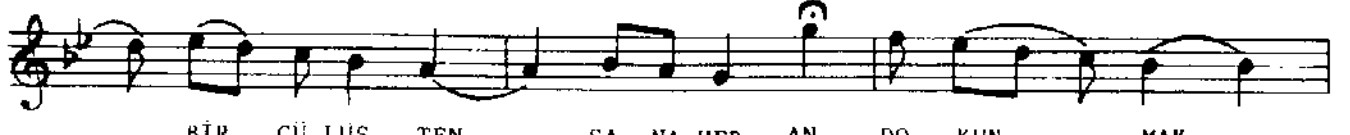


BU SES LE Nİ ŞİM NE DEN ( saz - - - - ) DEN ( saz - - - - )



KIS KA NI YO RUM SE Nİ ( saz - - - - )

BİR BA KIŞ



BİR GÜ LÜŞ TEN

SA NA HER AN DO KUN

MAK



BU İS TE Yİ ŞİM NE DEN ( saz - - - - )

DEN ( saz - - - - )

SEN SİZ GEÇEN YILLARI SÂNKİ YAŞAMA MI  
 ŞİM (saz - - -) NE DEN DİR SEVGİLİ YÂR  
 SA NA DO YA MA MI ŞİM (saz - - -) ŞİM (saz - - -)  
 SEN SEVGİ SEN HA YAT SIN SEN BE NİM SU YUM A ŞİM  
 AY RIL MA DAN YA NIN DAN BU ÖZ LE Yİ ŞİM NE  
 DEN (saz - - -) KIS KA NI YO RUM SE Nİ (saz - - -)  
 BİR BA KIŞ BİR CÜ LÜŞ TEN SA NA HER AN  
 DO KUN MAK BU İS TE Yİ ŞİM NE DEN (saz - - - - -)  
 (SON)

ZAMAN NEDEN KISALIR SENİNLE BERÂBERKEN?  
 BİR TANRIYA BİR SANA BU SESLENİŞİM NEDEN?  
 KISKANIYORUM SENİ BİR BAKIŞ BİR CÜLÜŞTEN  
 SANA HER AN DOKUNMAK...BU İSTEYİŞİM NEDEN?

SENSİZ GEÇEN YILLARI SÂNKİ YAŞAMAMIŞIM  
 NEDENDİR SEVGİLİ YÂR SANA DOYAMAYIŞIM?  
 SEN SEVGİ SEN HAYATSIN SEN BENİM SUYUM AŞIM  
 AYRILMADAN YANINDAN BU ÖZLEYİŞİM NEDEN?